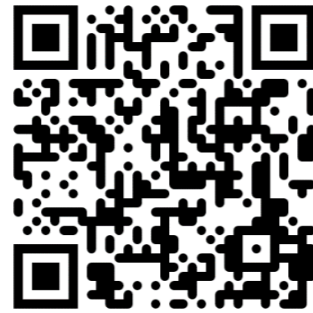


FIDC SIGA ENERGIA DE RESPONSABILIDADE LIMITADA

O fundo é lastreado em créditos oriundos de contratos de comercialização de energia elétrica no ambiente de contratação livre, firmados entre comercializadores de energia e consumidores finais ou permissionárias. Ele reflete as características dos ativos que o compõem, principalmente a diversificação da carteira, tanto em termos dos setores de atuação de cada contraparte quanto dos submercados de energia envolvidos. Considerando a periodicidade do fluxo de recebíveis, o fundo possui um cronograma de amortização previamente estabelecido, com base mensal.



CNPJ	42.793.689/0001-07
Gestora	SIGA GESTORA DE RECURSOS LTDA.
Administrador	BANCO DAYCOVAL S.A.
Subordinação	15%

RATINGS

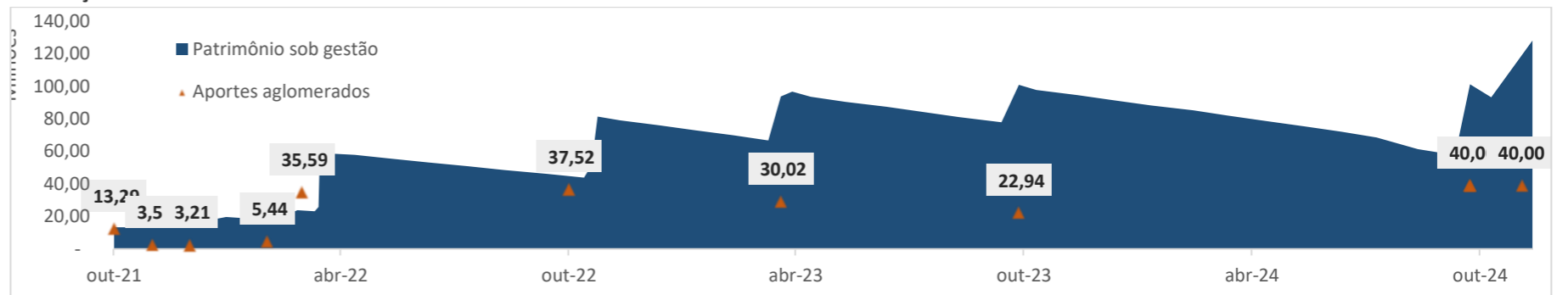
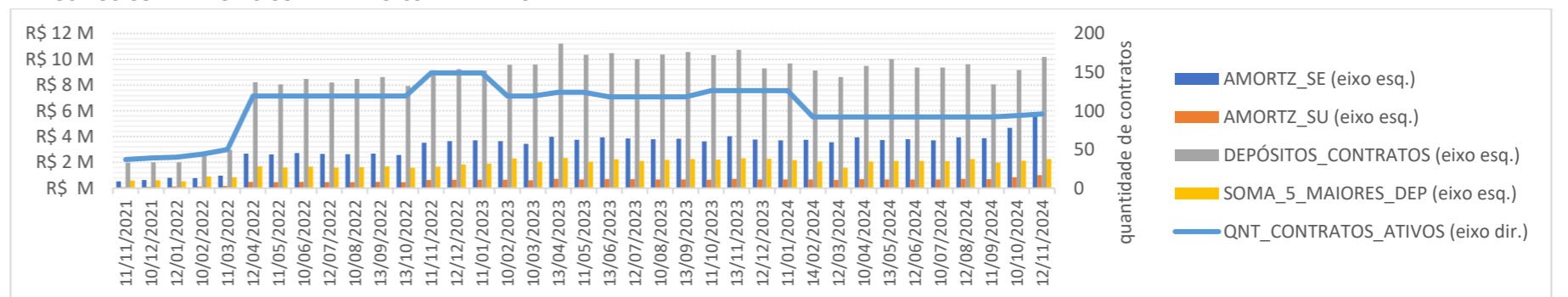
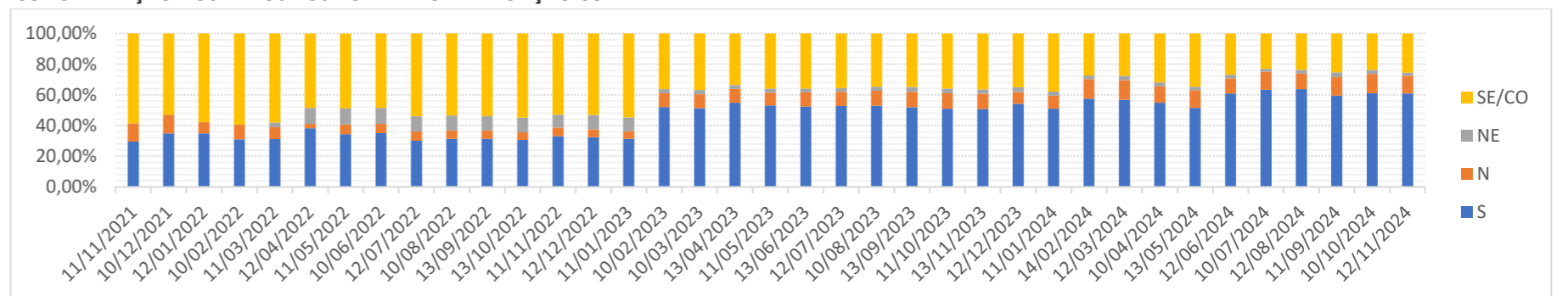
Classe/Série	Sêniores (1ª série)	Sêniores (3ª série)	Sêniores (4ª série)	Sêniores (5ª série)	Sêniores (6ª série)	Sêniores (7ª série)	Sêniores (8ª série)
2T24 (atual)	Encerrada	brA(sf) Estável	brA(sf) Estável	brA(sf) Estável	brA(sf) Estável	brA(sf) Estável	brA(sf) Estável

RENTABILIDADE HISTÓRICA

	CDI (per)	Sênior 1	Sênior 2	Sênior 3	Sênior 4	Sênior 5	Sênior 6	Sênior 7	Sênior 8
11/11/2021	0,69%	1,42%	NI	NI	NI	NI	NI	NI	NI
10/12/2021	0,59%	1,13%	NI	NI	NI	NI	NI	NI	NI
12/01/2022	0,80%	1,43%	NI	NI	NI	NI	NI	NI	NI
10/02/2022	0,76%	1,33%	NI	NI	NI	NI	NI	NI	NI
11/03/2022	0,77%	1,28%	NI	NI	NI	NI	NI	NI	NI
12/04/2022	0,95%	1,55%	1,06%	NI	NI	NI	NI	NI	NI
11/05/2022	0,85%	1,36%	1,36%	NI	NI	NI	NI	NI	NI
10/06/2022	1,05%	1,64%	1,64%	NI	NI	NI	NI	NI	NI
12/07/2022	1,03%	1,60%	1,60%	NI	NI	NI	NI	NI	NI
10/08/2022	1,04%	1,61%	1,61%	NI	NI	NI	NI	NI	NI
13/09/2022	1,17%	1,80%	1,80%	NI	NI	NI	NI	NI	NI
13/10/2022	1,07%	1,64%	1,64%	NI	NI	NI	NI	NI	NI
11/11/2022	1,02%	1,56%	1,56%	1,19%	1,04%	NI	NI	NI	NI
12/12/2022	1,02%	1,56%	1,56%	1,49%	1,60%	NI	NI	NI	NI
11/01/2023	1,12%	1,72%	1,72%	1,64%	1,76%	NI	NI	NI	NI
10/02/2023	1,12%	1,72%	1,72%	1,64%	1,76%	NI	NI	NI	NI
10/03/2023	0,92%	1,41%	1,41%	1,34%	1,44%	NI	NI	NI	NI
13/04/2023	1,17%	1,80%	1,80%	1,71%	1,84%	1,33%	NI	NI	NI
11/05/2023	0,92%	1,41%	1,41%	1,34%	1,44%	1,41%	NI	NI	NI
13/06/2023	1,12%	1,72%	1,72%	1,64%	1,76%	1,72%	NI	NI	NI
12/07/2023	1,07%	1,64%	1,64%	1,56%	1,68%	1,64%	NI	NI	NI
10/08/2023	1,06%	1,63%	1,63%	1,56%	1,67%	1,63%	NI	NI	NI
13/09/2023	1,13%	1,76%	1,76%	1,67%	1,80%	1,76%	NI	NI	NI
11/10/2023	0,96%	1,50%	1,50%	1,43%	1,54%	1,50%	0,67%	NI	NI
13/11/2023	0,99%	1,56%	1,56%	1,48%	1,60%	1,56%	1,40%	NI	NI
12/12/2023	0,91%	1,46%	1,46%	1,38%	1,50%	1,46%	1,31%	NI	NI
11/01/2024	0,88%	1,43%	1,43%	1,35%	1,46%	1,43%	1,27%	NI	NI
14/02/2024	0,95%	1,55%	1,55%	1,47%	1,59%	1,55%	1,39%	NI	NI
12/03/2024	0,80%	1,32%	1,32%	1,24%	1,35%	1,32%	1,17%	NI	NI
10/04/2024	0,82%	1,36%	1,36%	1,29%	1,40%	1,36%	1,21%	NI	NI
13/05/2024	0,88%	E	E	1,40%	1,52%	1,48%	1,31%	NI	NI
12/06/2024	0,83%	E	E	1,32%	1,44%	1,40%	1,24%	NI	NI
10/07/2024	0,79%	E	E	1,26%	1,37%	1,33%	1,18%	NI	NI
12/08/2024	0,90%	E	E	1,44%	1,56%	1,52%	1,35%	NI	NI
11/09/2024	0,86%	E	E	1,37%	1,50%	1,45%	1,29%	NI	NI
10/10/2024	0,84%	E	E	1,32%	1,44%	1,40%	1,25%	0,77%	NI
12/11/2024	0,93%	E	E	1,46%	1,59%	1,55%	1,38%	1,38%	0,36%

*NI: Não iniciado. E: Encerrado.

Esta lâmina, de caráter tão somente informativo, foi elaborada exclusivamente para o cotista ao qual se reporta. Esta lâmina é, portanto, confidencial, e não deve ser divulgada sem o expresso consentimento da SIGA Gestora de Recursos. Para avaliação da performance de um fundo de investimento, é recomendada a análise de, no mínimo, 12 (doze) meses. Este material é de caráter exclusivamente informativo e não deve ser considerado como recomendação de investimento ou oferta de compra ou venda de cotas do Fundo. Rentabilidade passada não representa garantia de rentabilidade futura. A rentabilidade divulgada não é líquida de impostos. As aplicações realizadas no Fundo não contam com garantia da Administradora, da Gestora, do Custodiante, do Coordenador Líder, do Agente de Cobrança, da Cedente e de quaisquer terceiros, de qualquer mecanismo de seguro ou, ainda, do Fundo Garantidor de Crédito – FGC. As informações contidas neste material estão em consonância com o Regulamento do fundo, mas não o substituem. Ainda que a Gestora mantenha sistemas de gerenciamentos de riscos, não há garantia de completa eliminação de possibilidade de perdas para o Fundo e, consequentemente, para os Investidores Profissionais. É recomendada a leitura cuidadosa do Regulamento, com especial atenção para as cláusulas relativas ao objetivo e à política de investimento do fundo, bem como para as disposições acerca dos fatores de risco a que o fundo está exposto, antes da tomada de qualquer decisão de investimento. Não há garantia de que este fundo terá o tratamento tributário para fundos de longo prazo. Administrador: Banco Daycoval S.A. CNPJ: 62.232.889/0001-90. Av. Paulista, 1793 Bela Vista, São Paulo/SP. Gestora: SIGA Gestora de Recursos LTDA. CNPJ: 24.613.511/0001-47. Brasília Vicente de Castro, 111, Sala 303, Curitiba/PR. Telefone: 41 3044 7464.

EVOLUÇÃO DO PATRIMÔNIO SOB GESTÃO

DEPÓSITOS CONTRATUAIS CONTRA NECESSIDADE DE CAIXA

CONCENTRAÇÃO DOS DEPÓSITOS POR RAMO DE ATUAÇÃO CCEE

CONCENTRAÇÃO DOS DEPÓSITOS POR SUBMERCADO
